

自然に心が落ち着く。そう感じただけの場所であり続けることを、これからも大切にします。



日 頃より、虚空庵長沼禅苑にご縁をいただきありがとうございます。おかげ様をもちまして、当苑は確かに歩みを重ねることができております。長沼禅苑は亡くなった方のためだけでなく、今を生きる人の心が安らぐ場所でありたいと願っています。人は、生きているあいだも、命を終えるときも、「安心できる場所」を求めています。静かな空気ややわらかな光、風に揺れる木々の音の中に身を置くと、呼吸が深くなり、心が落ち着いていきます。大切な人を想う時間も、自分自身と向き合う時間も、ここでは、やさしく包まれます。現在、当苑では新しい本堂の建立を進めています。これから先の供養と祈りを、より安心して過ごしていただくための整えです。ここに来れば、

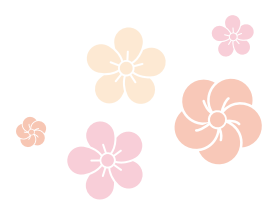
# 長沼禅苑 虚空庵便り

第 27 号

令和 8 年 4 月 8 日

発行  
(宗)虚空庵長沼禅苑

ホームページ



## 基

礎工事は昨年十二月までに完了し、今年の春から建て方の工事に入っています。工事は計画通り進んでおり、今年十二月の完成を予定しています。本堂は、法要やご供養の場であると同時に、静かに手を合わせ、心を整えるための場所となります。

## 虚

空蔵菩薩は、「虚空(限りない広がり)」を土台として、無限の智慧と福德を蔵する菩薩と伝えられ、人の迷いや願いをそのまま受けとめ、何が大切かを思い出す力を与える仏として信仰されています。この虚空蔵菩薩を本堂の中心にお迎えすることで、供養と祈りの中心としての役割を担います。広く包み込む仏様のもとで、宗教や立場を問わず、訪れる人が安心して手を合わせ、それぞれの想いをそのまま預けられる場であり続けます。

また本堂建立にあたり、すでに二名の方よりご浄財をお寄せいただき、心より感謝申し上げます。工事の間はご不便をおかけすることもあります。皆さまがこれから先も安心してご参りいただけますよう、一つひとつ丁寧に進めてまいります。

住職 村上武臣 合掌



基礎工事の様子



地鎮式 令和7年10月30日

ご供養について

〈当苑で法事を行った方の感想です〉

三回忌を終えて

この度父母の三回忌法要を長沼禅苑さんへお願いいたしました。苑内の新緑も美しい梅雨入り前の爽やかな日に、仏堂にて、ご供養をしていただきました。

お供えを整えて、読経をいただき、焼香、御詠歌と法要が進みますと、生前の故人とのさまざまな思い出、亡くなってからのあわただしい日々から今日までの事など浮かんでまいります。

父母は亡くなっても、たしかに自分たちの側にあり、先祖様と共に私たちと孫たちの幸福を見守っていることを実感でき、心が落ち着いてまいりました。

新たな気持ちで、先祖、父母への感謝を忘れず日々を大切にしていきたいです。

このような気持ちになれたのも、今回法要をしていただけたお陰だと思えます。そしてまたご法事をお願いしたいと思っています。

令和八年法事年回表

百回忌	五十回忌	三十三回忌	二十七回忌	二十三回忌	十七回忌	十三回忌	七回忌	三回忌	一周忌
昭和二年	昭和五十二年	平成六年	平成十二年	平成十六年	平成二十二年	平成二十六年	令和二年	令和六年	令和七年
1927年	1977年	1994年	2000年	2004年	2010年	2014年	2020年	2024年	2025年



◎坐禅・写経の会 毎月第2・第4日曜日 午前9時

※サークル・団体での参加については別途お問合せ下さい。



◎梅花流詠讃歌教室

毎月第1・第3火曜日 午後1時



◎お箏教室

毎週土曜日 午前9時30分

定例開催

※開催日は変更になることもあります。事前にご確認下さい。各催しの会・教室は参加者を随時募集しております。

# 【令和七年】行持の記録



7月26日 新盆供養



9月28日 秋彼岸供養



10月30日 地鎮式



12月14日 坐禅成道会

## 植栽紹介コーナー

### 【藤（フジ）】

マメ科 フジ属のつる性木本  
ツルが長く伸び、樹木などに巻き  
ついて成長します。

花言葉 花言葉は「優しさ」や「歓迎」  
開花の時期 5月中旬頃です。

### 〈植栽担当職員のメッセージ〉

当苑では、杜の塔の横と風林の杜  
に植えられています。開花時期に  
は、ミツバチが寄ってきます。藤に  
はすべての部位に毒性を持つ成分  
が含まれておりますので口に含ん  
だりしないよう、ご鑑賞される場合  
はお気をつけください。

## 新任職員自己紹介

よろしくお願ひします

令和七年四月から「虚空庵  
長沼禅苑」に勤務しておりま  
す牧野真悟と申します。岩手  
の山寺の四男末子として生ま  
れ、二十歳過ぎに先代住職の  
故・鈴木道雄大和尚様とのご  
縁に恵まりました。来苑され  
る皆様のご相談やご要望に寄  
り添い、安心や安らぎをご提  
供出来る様、励  
んでいきますの  
でどうぞ宜しく  
お願ひ申し上げ  
ます。



# お知らせ

## ○お彼岸

### 令和八年秋

彼岸入り 九月二十日

彼岸中日 九月二十三日(秋分の日)

彼岸明け 九月二十六日

### 令和九年春

彼岸入り 三月十八日

彼岸中日 三月二十一日(春分の日)

彼岸明け 三月二十四日

## ○盆供養

七月二十五日(土) 於 長沼禅苑

＊今年、新盆を迎える方の施食供養です。

ご供養の申込みについては、後日ご案内いたします。

## ○秋彼岸供養

＝お焚き上げ(焼却取止め)に替わる供養

九月二十七日(日) 午後二時 於 長沼禅苑

＊卒塔婆・仏具等を読経にて供養し、鄭重に

処分致します。ご希望の方は、前もって供

養料(ごころざし)を添えて長沼禅苑まで

お申込みください。

## ○成道会

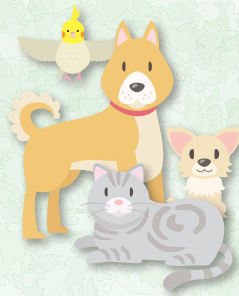
十二月十三日(日) 午前十時 於 長沼禅苑

### ※年末年始閉門

十二月二十九日午後から翌年一月三日まで閉門しております。徒歩でのお参りは可能ですが、事務所・仏堂は閉じておりますのでご了承ください。

## ペットの火葬・埋葬について

家族の一員であるペットの火葬・埋葬のご予約を承っております(完全予約制)。当苑で火葬されたお骨は無料でペット専用合葬墓へ埋葬できます。お持ち帰りになる場合は専用骨壺(無料)にお入れいたします。詳しくは株式会社タイセイ商会までお気軽にお問い合わせください。



株式会社タイセイ商会  
☎ 0120-5942-19  
8:00~17:00  
※火葬時間は要相談

## あきた終活支援センター

相続・不動産処分・お墓・葬儀など相談ごとに終活カウンセラーが対応致します。

営業時間/月々金九時~十七時

(土日・祝日休み 事前予約で休日相談可)



所在地 秋田市大町一丁目3-8  
秋田ディライトビル2階  
(佛壇の升谷向い)  
電話 018-827-3758  
FAX 018-827-3759

## ーお願いー

### 火の用心



ロウソク・線香は  
献花台で  
お願いします

## 永代供養墓をご利用の皆様へ

日頃より「墓参の決まり」を守ってお参りいただき有難うございます。皆様を引き続き安全・安心にお参りできますように、火の元に気を付けてください。ロウソク・線香をお使いの方は、献花台に備え付けてあるロウソク立てと線香立てをお使いください。



## 虚空庵長沼禅苑

〒010-0101 潟上市天王追分117-217 TEL: 018-873-7232 FAX: 018-873-7233  
メール: na-support@naganumazenen.com 皆様のご意見・ご感想をお聞かせください。